



***AR LASER Processamento ME***



**[www.arcortealaser.com.br](http://www.arcortealaser.com.br)**



[instagram.com/arcortealaser](https://www.instagram.com/arcortealaser)



[facebook.com/ARcortealasersp](https://www.facebook.com/ARcortealasersp)



# História

Com mais de 15 anos inteiramente dedicadas ao seguimento de **CORTE & CONFORMAÇÃO** em serviços prestados, iniciou-se a **AR LASER Corte a Laser**, empresa Especializada em Prestação de Serviço de Corte Laser e Conformação de Metais, Fabricação e Construção mecânica de peças, parte de peças e Gabinetes metálicos em geral, partindo de chapas metálicas planas.

Com anos dedicados ao seguimento visamos estabelecer na cidade de Itaquaquecetuba oferecendo prestação de serviços que tivesse um atendimento técnico dinâmico, diferenciado e inovador.

O mercado estava carente de uma empresa que tivesse um feeling rápido no entendimento das informações, transformando assim as necessidades de seus clientes em soluções pontuais!

Hoje com sede na cidade de Itaquaquecetuba, São Paulo, temos parceiros do grupo em outras cidades onde dispomos de um parque fabril, equipado com maquinas CNC e com Tecnologia de ponta e conhecimento na logística o que além de facilitar nosso trabalho, trazendo mais comodidade ao consumidor.

Priorizamos segurança aos nossos colaboradores no manuseio e movimentação de todo material a ser processado e industrializado!



**Transformando e Conformando Chapas Metálicas...**



## Politica da Empresa

A empresa AR CORTE LASER Processamento ME, tem como politica levar Soluções imediatas seja no Desenvolvimento de um Projeto partindo do zero, ou reproduzindo um produto já desenvolvido, onde através da “Industrialização ou Venda”, levamos a solução em produtos: Cortados, dobrados, soldados, conformados ou pintados, estabelecemos pontos predominantes afim de seguir os seguintes princípios:

- \* Atendimento aos requisitos dos Clientes; com foco a credibilidade, seriedade e confiança;
- \* Relação de parceria com os Fornecedores & Parceiros;
- \* Cumprimento dos requisitos de Gestão da Qualidade, buscando sua Melhoria Contínua, compromisso e preocupação com o meio ambiente! Utilizando máquinas atualizadas.
- \* Apresentar o profissionalismo em evidência!



## Visão

Superar as expectativas de nossos colaboradores e clientes é fator predominante para um trabalho de sucesso!  
Ser reconhecida no mercado como uma empresa, prestação de serviço de Engenharia e Desenvolvimento de Produtos, qualificada com excelência em Qualidade e Confiabilidade nos seus produtos e serviços prestados.

## Missão

Levar Soluções pontuais em terceirização de Projeto, Fabricação e Construção Peças Mecânica equipamentos, partes de qualidade e tecnologia, elevando a competitividade, aumento a lucratividade e a Satisfação plena de nossos clientes, parceiros e seus colaboradores.

## Valores

- Evoluir na Ética e Empatia dentro da Organização, Respeitando os direitos do Ser Humano
- Amor e Dedicção ao trabalho levando muita transparência e segurança aos nossos Clientes e Fornecedores;
- Crença no negocio como fator Essencial, empreendendo e crescendo de forma respeitosa.
- Solidariedade, Entusiasmo, acima de tudo Humildade e Simplicidade com nossos Parceiros, Clientes, Fornecedores e Colaboradores.
- Liberdade de expressão e satisfação de todos que de forma direta ou indireta que contribuem para o sucesso da nossa empresa.



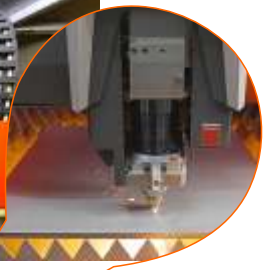
**Nós somos apaixonados pelo Metal**





# TECNOLOGIA UTILIZADA

**Bystronic** Líder mundial no ramo de processamento de chapas



Corte Aço até 20mm  
Inox até 10mm

Dobra de  
Diversas Espessuras



**MAX**PHOTONICS

**Raycus**

**Bystronic**

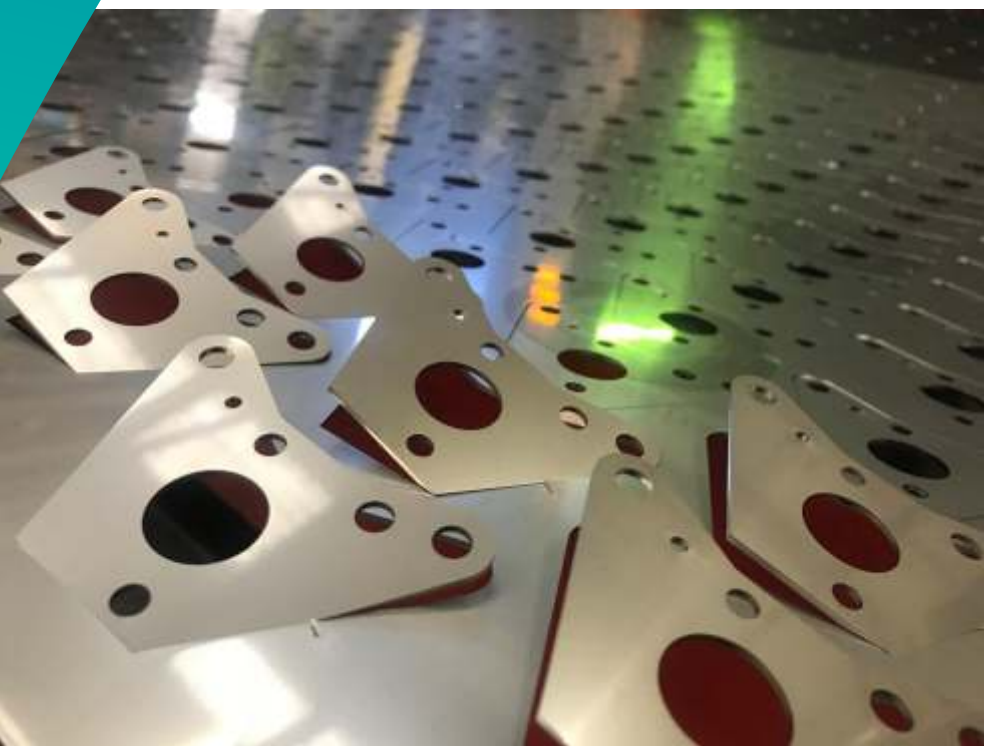
**IPG**  
PHOTONICS



## LINHA PEÇAS SERIADAS

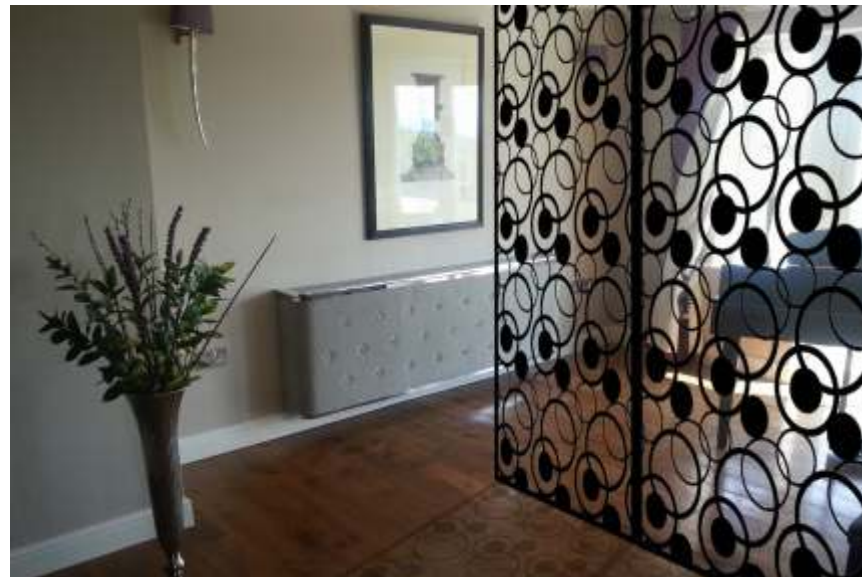
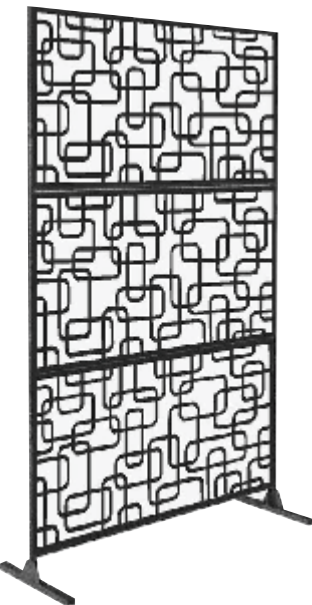


**VALORES ESPECIAIS PARA CONTRATOS**





## LINHA DECORATIVA | CHURRASQUEIRAS





## LINHA TOTENS E CANCELAS

Fabricação das carcaças - fechamento e componentes





## LINHA AUTOMOTIVA



**DEFLETORES  
PROTETORES  
SUPORTES  
ESCAPES ANEIS**





## **AR LASER Processamento ME**

CNPJ: 40.594.895/0001-54

IE: 379.443.166.113

### **Contatos:**

**ANTONIO J. OLIVEIRA** (11) 98992-0049

Diretor Industrial:

**HÉLIO BISPO** (11) 9 6933-3659

Diretor Técnico Comercial:



**[www.arcortealaser.com.br](http://www.arcortealaser.com.br)**



E-mail Geral: [falecom@arcortealaser.com.br](mailto:falecom@arcortealaser.com.br)



Rua Girassol Branco, 5A  
B. Pq. Viviane II - CEP: 08582-864  
Cidade: Itaquaquecetuba



[instagram.com/arcortealaser](https://www.instagram.com/arcortealaser)



[facebook.com/ARcortealasersp](https://www.facebook.com/ARcortealasersp)